

# TEG<sup>®</sup>6s

## Hämostase-Analysesystem

Schnelle, aussagekräftige Ergebnisse bei  
geringeren Risiken, Komplikationen und Kosten





# TEG<sup>®</sup> 6s

## Hämostase-Analysesystem

**SICHERE BEHANDLUNG BEGINNT MIT EINEM VOLLSTÄNDIGEN  
KLINISCHEN BILD**

Das TEG 6s-System ermöglicht Ärzten eine schnelle, umfassende und genaue Bestimmung des Gerinnungsstatus eines Patienten im Labor oder am Patientenbett. Das TEG 6s-System ist mit einer innovativen Multifunktionskassette ausgestattet und liefert Testergebnisse mit hoher Qualität ohne eine komplizierte Testvorbereitung wie bei herkömmlichen Tests.

Mit dieser innovativen Technologie können Sie fundiert individuell ausgerichtete, klinisch und wirtschaftlich sinnvolle Entscheidungen bezüglich der Behandlung und Überwachung Ihrer Patienten treffen.

**Seit mehr als vierzig Jahren vertrauen Krankenhäuser auf Haemonetics in ihrem Bestreben, die Risiken, Komplikationen und Kosten im Zusammenhang mit Blutprodukttransfusionen zu verringern. Seit dem Erwerb der TEG-Technologie im Jahr 2008 haben wir fortgesetzt und zunehmend in die klinische Forschung und Technologien im Zusammenhang mit Gerinnungsmanagement investiert.**

## Mehr Aussagekraft bei der Hämostasebewertung

Ärzte stehen oft vor der Schwierigkeit, anhand der beschränkten Aussagekraft herkömmlicher Tests – die schlichtweg nicht zur Bereitstellung der erforderlichen umfassenden Ergebnisse konzipiert sind – kritische Entscheidungen zur Bluttherapie

treffen zu müssen. Für ein wirksames Gerinnungsmanagement muss dem Arzt ein möglichst vollständiges Bild vorliegen, damit er entscheiden kann, wie das Gerinnungsgleichgewicht eines Patienten am besten aufrechterhalten wird.



Hämostase ist ein natürlicher, regulierter Prozess im Gerinnungsverlauf.

## TEG® 6s... *Einfach* eine leicht anwendbare, präzise Blutmanagementlösung

Heute wird unsere TEG-Technologie erfolgreich in mehr als 600 Krankenhäusern eingesetzt, um unnötige Blutprodukttransfusionen zu vermeiden, Wartezeiten vor einer Operation sowie den durchschnittlichen Krankenhausaufenthalt von Patienten zu verkürzen und erneute

Einweisungen zu reduzieren. Das TEG 6s ist ein bedienerfreundliches System mit einer einzigen Kassette und bietet nahezu in Echtzeit ein umfassendes Bild der Gerinnung eines Patienten. Auf diese Weise erhalten Sie die erforderlichen Informationen, um eine gezieltere Therapie einzuleiten.

# Individuell angepasste Versorgung für Ihre Patienten

Die Aufnahme des TEG® 6s-Hämostasestestsystems in Ihre klinische Praxis und Ihr Blutmanagementprogramm kann zu besseren Behandlungsergebnissen für Ihre Patienten beitragen. Darüber hinaus können Sie Kosten einsparen, da unnötige Transfusionen von Blutkomponenten vermieden werden. Das bedienerfreundliche Komplettsystem umfasst den Analysator, multifunktionale Testkassetten und die TEG Manager™-Software.



## TEG<sup>®</sup> 6s-Analysator

Verwenden Sie dieses einfach anwendbare, eigenständige Kassetten-Diagnosesystem für umfassende Vollblutgerinnungstests.

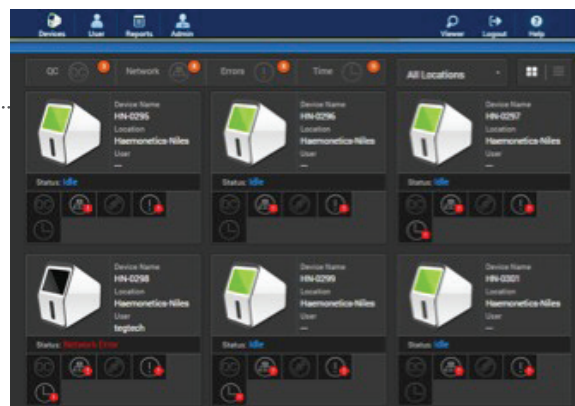


## TEG 6s-Testkassetten

Verwenden Sie die innovativen, multifunktionalen Global Hemostasis- oder PlateletMapping<sup>®</sup>-Testkassetten für schnelle, aussagekräftige Ergebnisse.

## TEG Manager<sup>™</sup>-Software

Erhalten Sie wichtige Echtzeitdaten, wenn und wo Sie sie benötigen – mit der Möglichkeit, Daten zu/von LIS/KIS-Systemen zu übertragen.



*Wenn Sie jeden Patienten individuell und effektiv behandeln möchten, vertrauen Sie auf TEG für ein vollständiges klinisches Bild.*

# Funktionen und Vorteile des TEG<sup>®</sup> 6s-Systems

## TEG 6s im Vergleich mit anderen viskoelastischen Hämostase-Analysegeräten



Funktion	TEG 6s-Hämostase-Analysesystem	Anderes viskoelastisches Hämostase-Analysegerät
Gerät kann im Labor oder in Patientennähe verwendet werden	■	
Einfach anwendbares, eigenständiges Kassettensystem	■	
Testvorbereitung ohne kompliziertes Pipettieren und Mischen	■	
Geringere Blutmenge pro Test	■	
Umfassende Gerinnungsanalyse einschließlich der echten Thrombozytenfunktion	■	
Kleine Stellfläche	■	
Bietet mehr Informationen als standardmäßige Gerinnungstests	■	■
Erschütterungsfest	■	■
Robuste selbstüberwachende Qualitätskontrolle	■	■
Ergebnisse sind in Minutenschnelle verfügbar	■	■

## Erhältliche TEG 6s-Tests

### Global Hemostasis-Kassette



Test	Beschreibung	Probenart
<b>Kaolin TEG</b>	Ein Assay, bei dem der intrinsische Gerinnungsweg aktiviert wird. Diese durch Thrombin erzeugte Messkurve zeigt die vorhandenen Gerinnungsmerkmale und das Blutungs- bzw. Thromboserisiko.	Vollblut mit Citrat
<b>Kaolin TEG mit Heparinase</b>	Hebt den Heparineffekt in der Blutprobe für den Test auf. Wird in Verbindung mit dem Standardtest Kaolin TEG verwendet, um das Vorhandensein von systemischem Heparin oder Heparinoiden zu ermitteln.	
<b>RapidTEG™</b>	Ein Assay, der durch gleichzeitige Stimulation des intrinsischen und extrinsischen Gerinnungswegs den Gerinnungsprozess beschleunigt und eine schnellere Beurteilung der Gerinnungseigenschaften ermöglicht.	
<b>TEG Funktionelles Fibrinogen</b>	Ein Assay, bei dem der extrinsische Gerinnungsweg aktiviert wird, und der einen potenten GPIIb/IIIa-Thrombozytenhemmer verwendet, um die Thrombozytenfunktion zu hemmen und den Fibrinbeitrag zur Gerinnungsfestigkeit zu bestimmen. Wird in Verbindung mit Kaolin TEG verwendet, um den relativen Beitrag von Thrombozyten und Fibrin zur Gesamtfestigkeit des Gerinnsels ermitteln.	
<b>TEG PlateletMapping</b>	Umfasst eine durch Thrombin erzeugte Messkurve und Thrombozytenrezeptor-spezifische Messkurve(n) (ADP/AA). Bestimmt den Grad der Thrombozytenhemmung und -aggregation unter Verwendung des zugrunde liegenden Gerinnungspotenzials des Patienten aus dem Kaolin-TEG-Test als Kontrolle.	Heparinisiertes Vollblut

### PlateletMapping<sup>®</sup>-Kassette

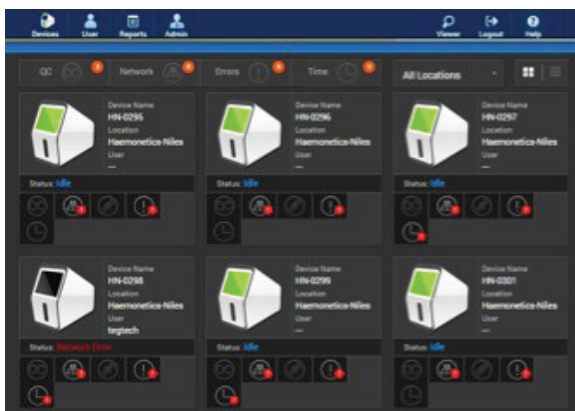


## TEG Manager™-Software



## TEG®-Viewer

- Ermöglicht die sichere Fernanzeige einer oder mehrerer TEG-Messkurven und -Testwerte – wo und wann Sie sie benötigen.
- Kann frühere Testergebnisse und Messkurven aus einer zentralen Datenbank abrufen.



## Geräte-Manager

- Zeigt eine Dashboard-Ansicht für alle angeschlossenen TEG-Instrumente und deren aktuellen Status an.
- Ermöglicht die Verwaltung der benutzerkonfigurierbaren Komponenten und Anwender für ein oder mehrere Haemonetics-Geräte.
- Enthält ein gerätespezifisches Tool zur Berichterstellung für nicht-klinische Daten.
- Bietet die Möglichkeit zur Kommunikation von Patienten- und Testdaten zwischen Geräten und Krankenhaussystemen.

## BESTELLINFORMATIONEN

Beschreibung	Artikelnummer
TEG 6s-Analysator	07-690
PlateletMapping®-Kassette (10er-Packung)	07-614
Citrat: K, KH, RT, FF (10er-Packung)	07-601
Level-I-QK (10er-Packung)	07-650
Level-II-QK (10er-Packung)	07-651
Abnorme QK-Ampullen, Testset (12er-Packung)	07-662
Drucker, USB	118034-00
Druckerpapier, USB (Pack mit 50)	118035-00
Barcodescanner	118332-00

## TECHNISCHE DATEN

Basiseinheit	175 mm x 257 mm x 270 mm
Gewicht	4,2 kg
Spannung	100 V – 240 V AC
Betriebstemperatur	10 °C bis 32 °C
Betriebsdruck	0 bis 2000 m über NN
Luftfeuchtigkeit (Betrieb)	20 bis 80 % rel. Luftfeuchte (nicht kondensierend)
Temperatur ((Lagerung/Versand)	-20 °C bis +50 °C
Luftfeuchtigkeit (Lagerung/Versand)	20 bis 80 % rel. Luftfeuchte (nicht kondensierend)
Netzspannung	12 Volt DC
Ausgangsleistung/Nennstrom	5 A, 60 W (max.)
Netzfrequenz	50/60 Hz

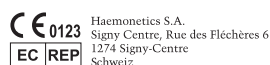


### ÜBER HAEMONETICS

Haemonetics ist „THE Blood Management Company“, das führende Unternehmen für Blutmanagementlösungen. Mit unserem umfangreichen Angebot an integrierten Geräten, Informationsmanagement-Technologien und Beratungsleistungen bieten wir Blutmanagementlösungen für alle Aspekte der Blutversorgungskette an, die zur Verbesserung von Behandlungsergebnissen und Kostensenkungen für Blut- und Plasmazentren, Krankenhäuser und Patienten in aller Welt beitragen. Wir sind davon überzeugt, dass ein effektives Blutmanagement mit unserem Produkt- und Leistungsangebot dazu beiträgt, unnötige Bluttransfusionen zu vermeiden und bei einer erforderlichen Transfusion das richtige Blutprodukt zur richtigen Zeit und in der richtigen Menge zur Verfügung zu stellen.

### WEITERE INFORMATIONEN

Besuchen Sie unsere Website unter [www.haemonetics.com](http://www.haemonetics.com) oder wenden Sie sich an Ihren Haemonetics Kundenberater.



Dieses Dokument ist nur für die Verwendung außerhalb der USA freigegeben.

Eine Liste unserer weltweiten Niederlassungen finden Sie auf unserer Website: [www.haemonetics.com/officelocations](http://www.haemonetics.com/officelocations)

© 2015 Haemonetics Corporation. Haemonetics, Haemonetics The Blood Management Company, TEG, RapidTEG und TEG Manager sind Marken oder eingetragene Marken der Haemonetics Corporation in den USA und/oder anderen Ländern. PlateletMapping ist eine eingetragene Marke von CoraMed Technologies LLC. 05.2015 USA. COL-COPY-000918-DE(AA)

Haemonetics S.A. ■ Signy Centre ■ Rue des Fléchères ■ P.O. Box 262 ■ 1274 Signy-Centre ■ Schweiz ■ [www.haemonetics.com](http://www.haemonetics.com)